



ESPETADA FRANGO

INFORMAÇÕES GERAIS	FRESCO		CONGELADO
	Tradicional	Atmosfera Protetora	
COMPOSIÇÃO/APRESENTAÇÃO	CARNE DE FRANGO, CORTADA EM CUBOS INTERCALADA DE TOUCINHO E PIMENTOS ESPETADOS NUM PAU		
VALIDADE	5 DIAS	7 DIAS	540 DIAS
CONDIÇÕES DE CONSERVAÇÃO E TRANSPORTE	0°C a 4° C		-12° C
INGREDIENTES	PEITO DE FRANGO (73% PARA ESPETADA 1 PAU E 74% PARA ESPETADA 2 PAUS), PIMENTO, TOUCINHO SEM COURATO		
USO PRETENDIDO E UTILIZAÇÃO PREVISTA	NÃO DEVE SER CONSUMIDO CRU. NO CASO DE PRODUTO CONGELADO A DESCONGELAÇÃO DEVE SER REALIZADA EM AMBIENTE REFRIGERADO. APÓS INICIADO O PROCESSO DE DESCONGELAÇÃO, O PRODUTO NÃO DEVERÁ VOLTAR A SER CONGELADO. NECESSIDADE DE COZEDURA COMPLETA ANTES DO CONSUMO. GARANTINDO QUE ATINGE A TEMPERATURA NA MASSA MUSCULAR DE 85° C DURANTE PELO MENOS 10 MINUTOS REMOVER A PELÍCULA DE PLÁSTICO DAS EXTRAMIDADES		
CONSUMIDOR-ALVO	CONSUMIDOR EM GERAL, EXCEPTO PESSOAS ALÉRGICAS OU COM ALGUMA SENSIBILIDADE A ALGUM DOS INGREDIENTES ACIMA MENCIONADOS		
CARACTERÍSTICA ORGANOLETICAS	Aspecto Cor Odor Textura	CARACTERÍSTICOS DA ESPÉCIE	
CARACTERÍSTICAS MICROBIOLÓGICAS	Pesquisa de <i>Salmonella</i> - N.º Col Aeróbias - E. Coli	Não detetado em 25g < 1.0 x 10 ⁷ ufc/g m= 500 UFC/g M= 5000 UFC/g	
CARACTERÍSTICAS NUTRICIONAIS (POR 100g)	Energia Lípidos dos quais saturados Hidratos de Carbono dos quais açúcares Fibra Proteína Sal	186 Kcal / 774 KJ 11,6 g 4,53 g < 0,5 g < 0,5 g < 0,5 g 20,3 g 0,16 g	
ALÉRGÉOS	SIM		
OGM' s	NÃO		
INFORMAÇÃO REGULAMENTAR	CUMPRIMENTO DOS REQUISITOS LEGAIS APLICÁVEIS EM VIGOR		
MARCA	AVIBOM		
NÚMERO CONTROLO VETERINÁRIO E MARCA DE SALUBRIDADE	PT R 504 CE		

ROTULAGEM	IDENTIFICAÇÃO DE EMPRESA MORADA E CONTACTO IDENTIFICAÇÃO DO PRODUTO CLASSE LOTE INGREDIENTES DATA DE EMBALAGEM / DATA DE CONGELAÇÃO DATA DE VALIDADE MODO DE CONSERVAÇÃO MODO DE UTILIZAÇÃO PESO LÍQUIDO MARCA DE SALUBRIDADE SIMBOLO PONTO VERDE CÓDIGO DE BARRAS
-----------	---

EMBALAGENS

PESO UNITÁRIO	150 GR-235GR
---------------	--------------

PRODUTO FRESCO BQ ATM



Modo de Comercialização

Embalagem	Peso unitário	Emb. Secundária	Unid./cx	Paleta
Barquete <small>(26.8X13.3X1.8cm-14Gr)</small>	Variável	Caixa Plástica <small>(1.1 Kg)</small>	10	54 cxs

Código de Barras

	1 Pau	2 Paus
Peso	2902519	
Preço	2702519	

PRODUTO FRESCO BANDEJA INDUSTRIAL



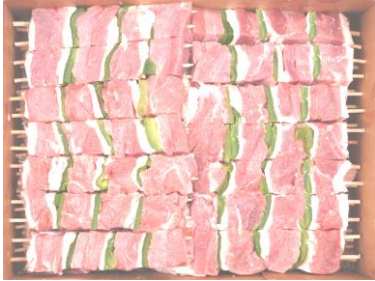
Modo de Comercialização

Embalagem	Peso unitário	Emb. Secundária	Unid./cx	Paleta
Barquete <small>(32.2X26.3X9.4-25Gr)</small>	+- 2.5Kg	Caixa Plástica <small>(1.1 Kg)</small>	2	54 cxs

Código de Barras

	1 Pau	2 Paus
Peso	2986459	2914129
Preço	2786459	2714129

PRODUTO FRESCO AVULSO



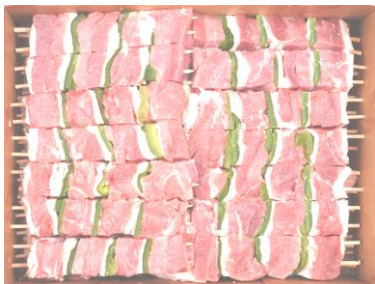
Modo de Comercialização

Embalagem	Peso unitário	Emb. Secundária	Unid./cx	Paleta
Barquete <small>(26.8X13.3X1.8cm-14Gr)</small>	Variável	Caixa Plástica <small>(1.1 Kg)</small>	10	54 cxs

Código de Barras

	1 Pau	2 Paus
Peso	5601554002943	5601554007177

PRODUTO CONGELADO AVULSO



Modo de Comercialização

Embalagem	Peso unitário	Emb. Secundária	Unid./cx	Paleta
Barquete <small>(26.8X13.3X1.8cm-14Gr)</small>	Variável	Caixa Plástica <small>(1.1 Kg)</small>	10	54 cxs

Código de Barras

	1 Pau	2 Paus
Peso	560155400996	