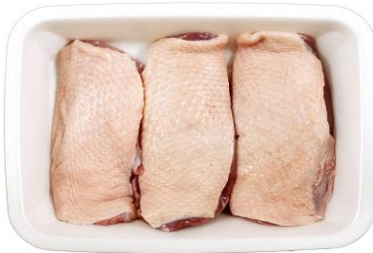


Identificação do Produto	PEITO DE PATO
Marca Reg. Veterinário Oficial	AVIBOM PT R 504 CE

PRODUTO FRESCO EMBALADO



Modo de Comercialização

Acondicionamento	Peso unitário	Emb. Secundária	Unid./cx	Paleta
Barquete (25.2X18.2X6,4cm-30 g)	Variável	Cx plástica (1,1 /1.4Kg)	8	52 cxs

Código de Barras

Peso	2900248
Preço	2700248

PRODUTO FRESCO INDUSTRIAL



Modo de Comercialização

Acondicionamento	Peso unitário	Emb. Secundária	Unid./cx	Paleta
Saco a vácuo	Variável	Cx plástica (1,1/1.4 Kg)	Variável	52 cxs

Código de Barras

Peso	2941762
Preço	2741762

PRODUTO CONGELADO EMBALADO



Modo de Comercialização

Acondicionamento	Peso unitário	Emb. Secundária	Unid./cx	Paleta
Barquete (25.2X18.2X6,4cm-30 g)	Variável	Cx Cartão (12X30X40 cm - 0,228 Kg)	4	104 cxs

Código de Barras

Peso	2900250
Preço	2700250

PRODUTO CONGELADO INDUSTRIAL



Modo de Comercialização

Acondicionamento	Peso unitário	Emb. Secundária	Unid./cx	Paleta
Saco a vácuo	Variável	Cx Cartão (10.5X28.5X47.5 cm - 0,470 Kg)	Variável	80 cxs

Código de Barras

Peso	2941789
Preço	2741789